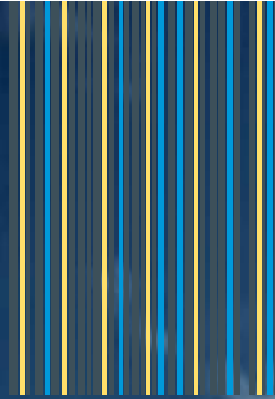


Studentenstudio's Mauritshuis Rotterdam



[Herbestemming van een kantoorgebouw aan de Oude Binnenweg in Rotterdam tot studentenhuysvesting.](#)

opdrachtgever Oude Binnenweg Vastgoed
planvorming 2007
constructeur IMd Raadgevende Ingenieurs



'statige studentenwoningen in een klassiek kantoorgebouw'



Overgebleven na bombardement op Rotterdam.



Onderdoorgang naar parking en nieuwe entree wonen.



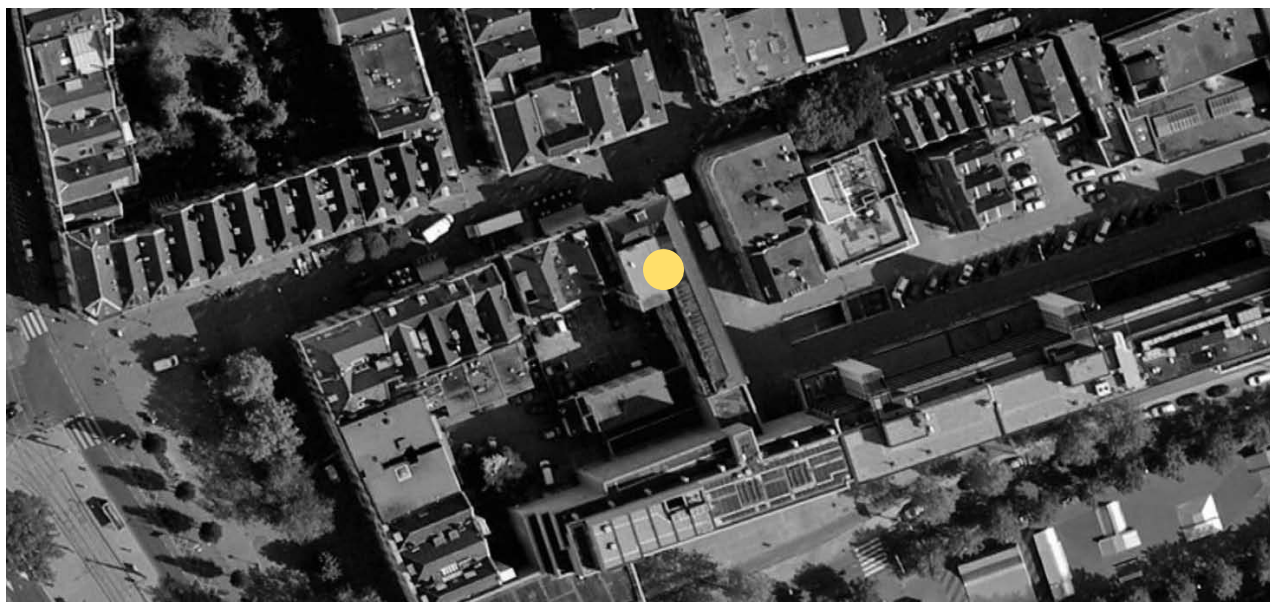
Binnenhof met verhoogde tuin.

Studentenstudio's Mauritshuis Rotterdam

Het Mauritshuis is een van de weinige gebouwen die in Rotterdam de oorlog hebben doorstaan. De rijzige witte gevel van dit voormalige gerechtsdeurwaarderskantoor kijkt uit op de Oude Binnenweg. Groot was het contrast met de donkergekleurde gemetselde achterbouw die bereikbaar was via de Mauritsstraat. Ook de onderdoorgang naar het binnenhof is kenmerkend. De ontwerpkeuze is gemaakt om de klassieke voornaamheid

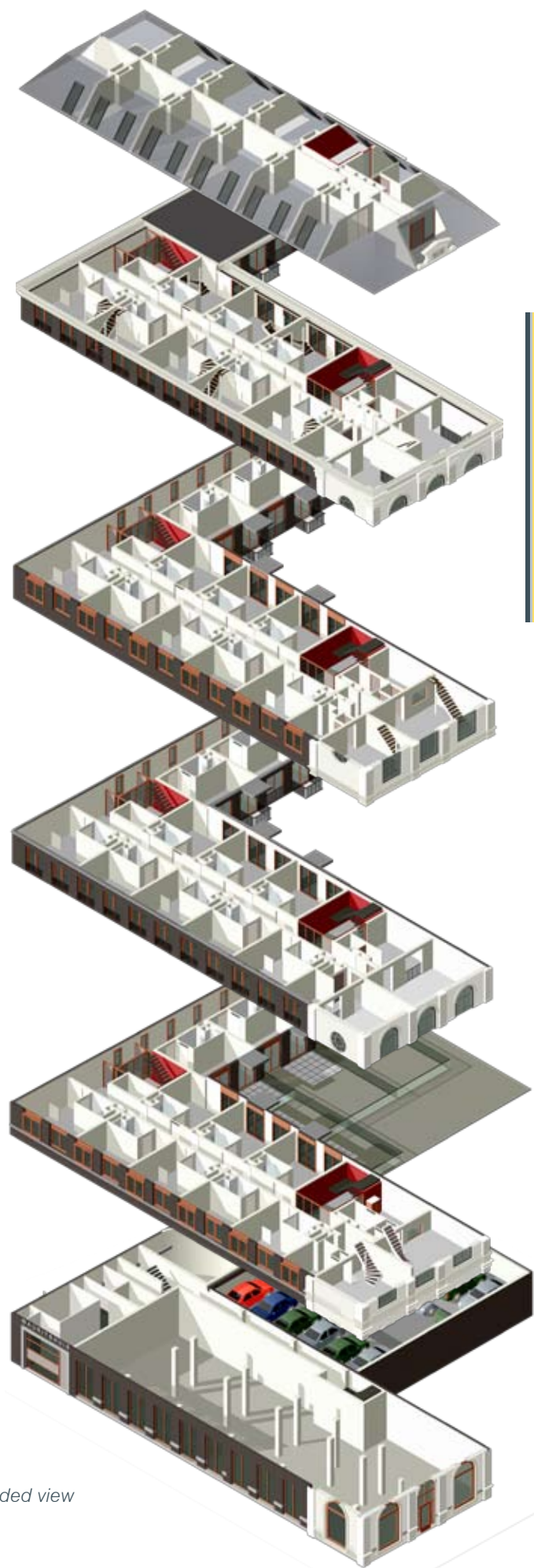
van het gebouw te laten voortleven in sterke contrasten. Zo steekt de witte gevelschil van de voorbouw scherp af tegen de gemetselde achterbouw. Die is om budgettaire redenen gesloopt en opnieuw opgetrokken. Niet als exacte kopie, maar als eigentijds bouwwerk volgens dezelfde architectonische basisprincipes als de oorspronkelijke achterbouw: plint, winkels als basement, romp in twee delen, architraaf met kroonlijst en de vorm

van het dak. Het pittige kleurcontrast komt ook terug in de kleurkeuzes van detailleringen zoals kozijnen, balkons en voegen. De 50 wooneenheden zijn 25 m² groot. De bewoners beschikken over een inpandige parkeergarage en een lift. De winkelruimte wordt vergroot en loopt over de gehele diepte van het bouwvolume. Het beoogde resultaat: een statig klassiek binnenstedelijk pand met functionele woningen voor studenten of starters.

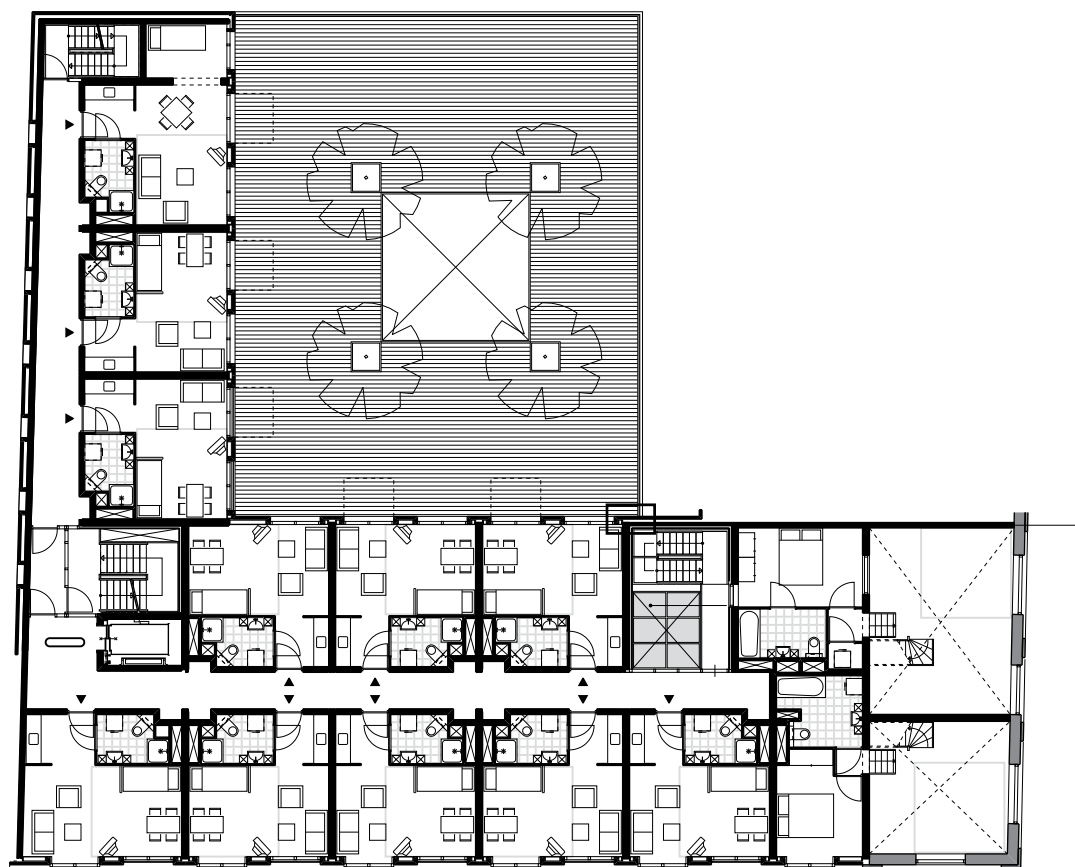
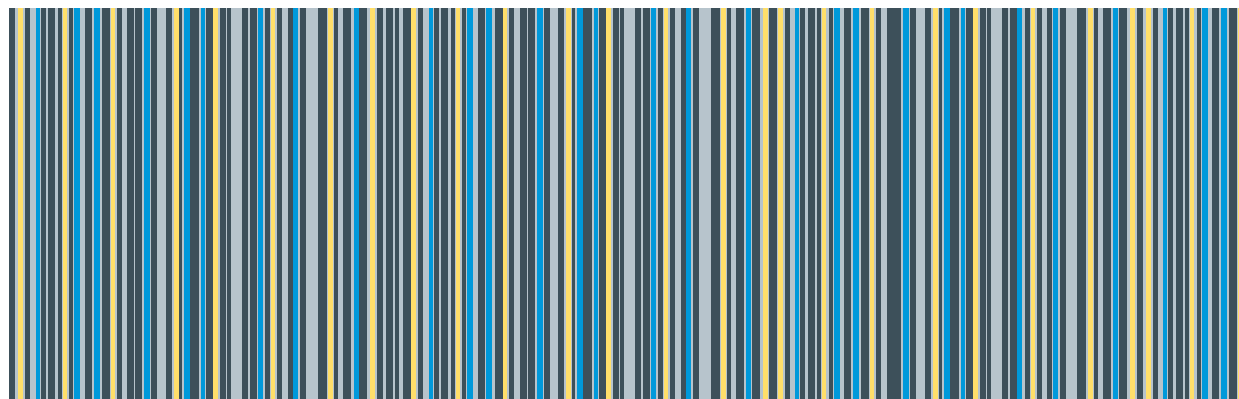


< Voorbouw behouden, achterbouw volledig vernieuwd.

Luchtfoto met linksonder het Eendrachtsplein (bron: Google Earth).



exploded view



plattegrond verdieping

'van groot geheel tot kleine eenheid'



Woning heeft oppervlak van circa 25 m².



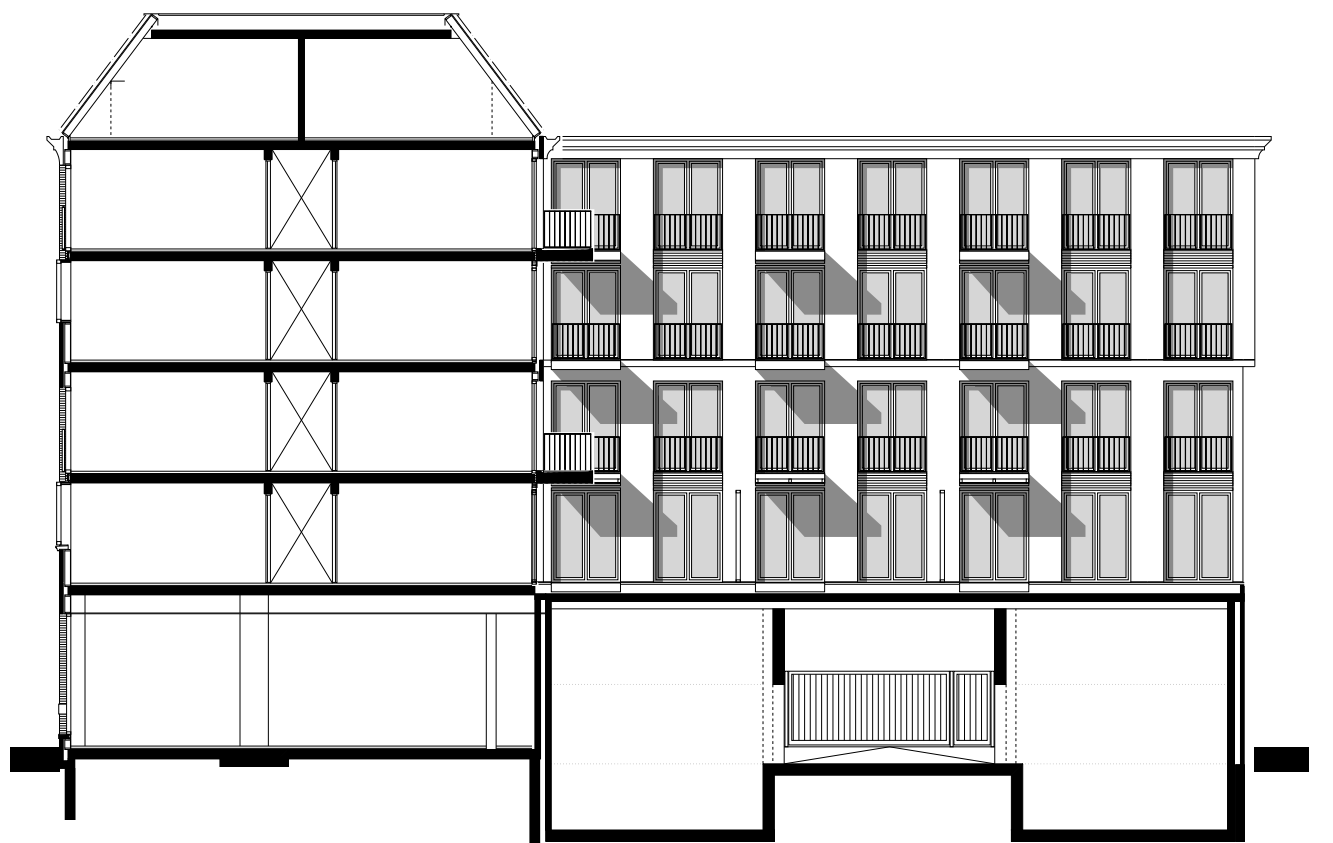
Franse balkons met lamellenhekken.



Gevelornament met daarachter dakloggia van woning.



gevel Mauritsstraat



dwarsdoorsnede

